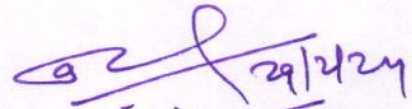


पथ विभागाकडील विशेष रोड मेटॅनन्स व्हॅनद्वारे (आर.एम.व्ही.) देखभाल

दुरुस्तीच्या कामासाठी विशेष निविदा अटी व शर्ती

१. सदर आर.एम.व्ही. कामासाठी ठेकेदाराकडे स्वतःची अथवा भाडेतत्वावर वाहने असणे बंधनकारक आहे. त्याबाबतची कागदपत्रे निविदेसोबतच जोडणे बंधनकारक राहिल. सदर वाहन हे ट्रकच्या प्रकारातील असणे आवश्यक असून लहान टेम्पो व जीप सदृश्य वाहने अनुज्ञेय राहणार नाहीत. सोबत वाहनांचे सर्वसाधारण स्वरूप व त्यामधील सर्वसाधारण अंतर्गत मांडणी दर्शविणा-या फोटो प्रती सोबत जोडलेल्या आहेत. (३ प्रती)
२. प्रत्येक निविदेसाठी स्वतंत्र आर.एम.व्ही. असणे आवश्यक आहे. एकच आर.एम.व्ही.दोन निविदेसाठी /कामासाठी वापरता येणार नाही.
३. निविदा भरल्यानंतर निविदा छाननीत पात्र निविदाधारकांची बीड कॅप्सिटी व फायनान्सियल कॅप्सिटी मर्यादा संपल्यानंतर पुढील निविदा L2 / L3 दराचे निविदा धारकाची पात्रता तपासून निवदेमधील L1 दरापेक्षा कमी दराने L2 / L3 निविदाधारकास रितसर काम देण्यात येईल.
४. सदर कामाच्या ठेकेदार यांनी प्रत्येक महिन्याच्या शेवटी प्रत्यक्ष काम करताना होणारा बदल बचतवाढ तक्त्यात अंतर्भूत करून संबंधित कार्यकारी अभियंता यांना सादर करावा व त्यानुसार संधाव्य बचतवाढ तक्ता मान्य करून घ्यावा. अंतिम बचतवाढ तक्त्यात मान्य मर्यादेपेक्षा जादा बाबींचा विचार करण्यात येणार नाही.
५. सदर कामाची देयके दर तीन महिन्यांनी ठेकेदार यांनी संबंधित कार्यकारी अभियंता यांना सादर करावीत व अशा प्रकारे बिल सादर न केल्यास सदर बिलाची जबाबदारी खात्याची राहणार नाही. बिल तरतुदीअभावी अदा न झाल्यास त्याची सर्वस्वी जबाबदारी ठेकेदाराची राहिल.
६. निविदा संचात अन्यत्र काहीही समकक्ष सूचना आढळून आल्यास, वरील अटीशर्तींच अंतीम राहतील.
७. मा. शहर अभियंता यांनी कार्यालयीन परिपत्रक क्रं.पथ/६६४७ दि. ११/११/२०२२ नुसारच दुरुस्तीची कामे करण्यात यावीत.
८. खड्डे दुरुस्तीसाठी खड्डा चौकोनी / आयताकार करणेकामी जनरेटवर चालणा-या कटर/ब्रेकरची व्यवस्था असणे आवश्यक आहे.

सोबत- आर.एम.व्ही.चे नमुना फोटो



(विकास ढाकणे)

अति.महापालिका आयुक्त (वि)

पुणे महानगरपालिका

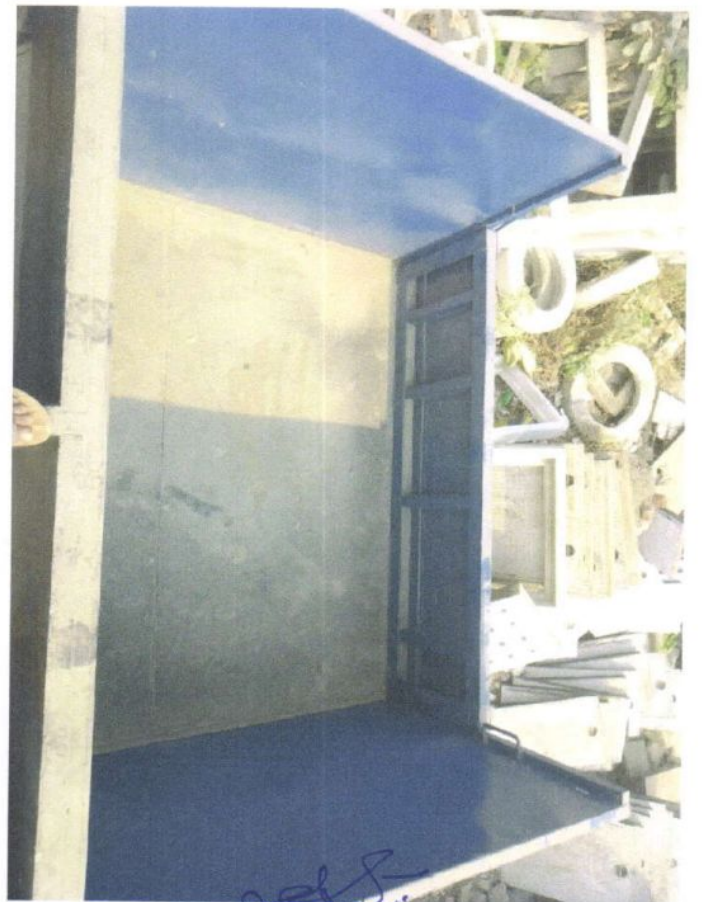
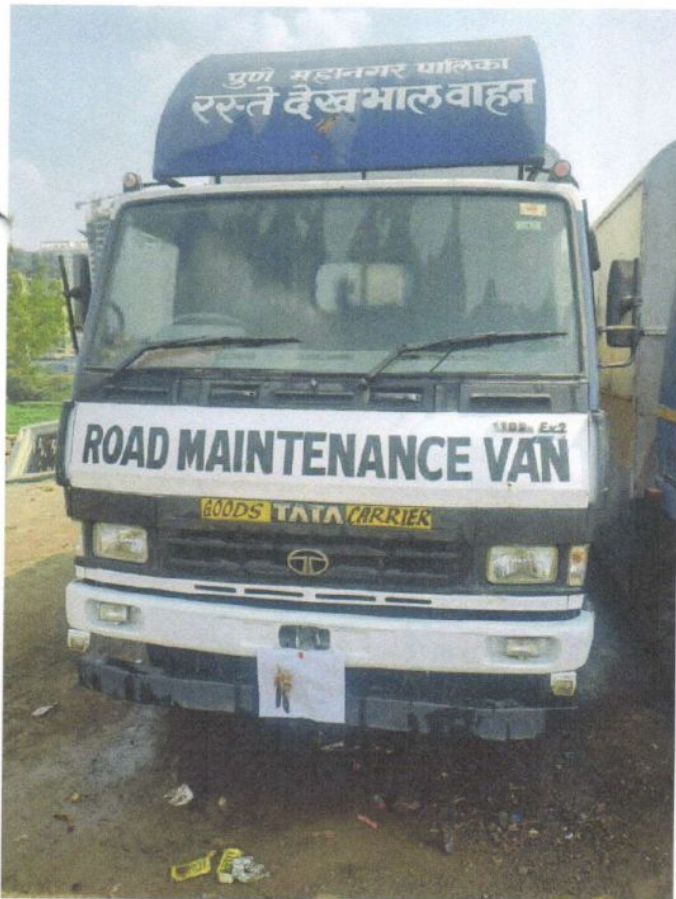
पुणे महानगरपालिका
मा. अति. महानगरपालिका आयुक्त (म./वि/इ)
ठरव क्र. २११०६
दिनांक २९/०२/२०२४



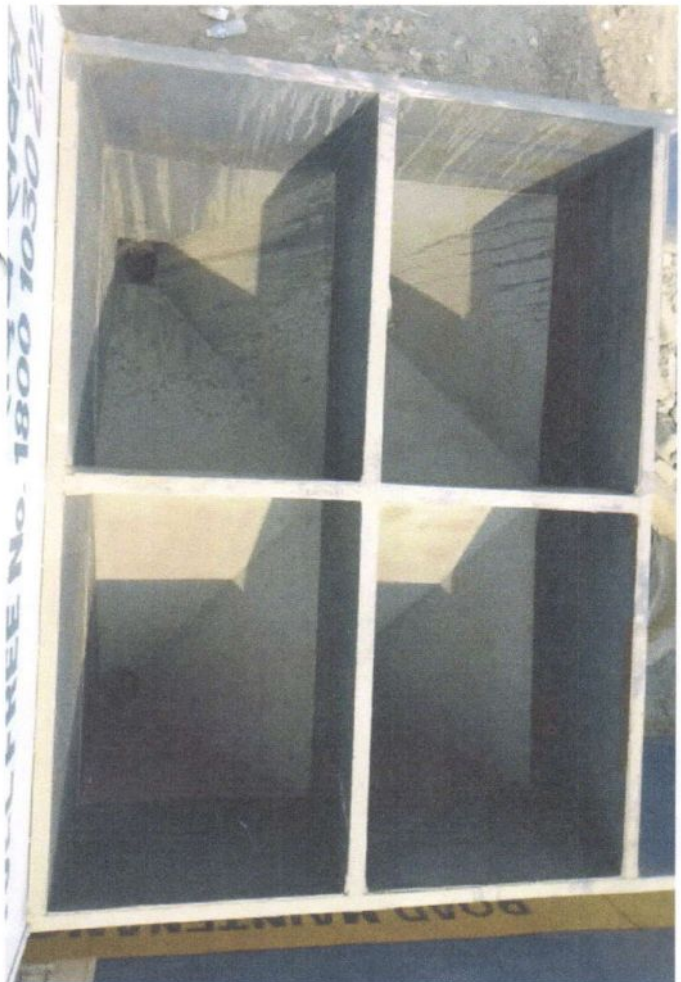
अति.महापालिका आयुक्त (वि)
पुणे महानगरपालिका
२८४८०
२९/२/२४



मुद्रा अभियंता (पथ) कार्यालय
 पुणे महानगरपालिका



मुख्यालय
 पुणे महानगरपालिका
 मुख्यालय (पथ) कार्यालय
 पुणे महानगरपालिका



➤ Forwarded

कामगार बसण्यास, आराम करण्याची सिट
लांबी 2.00 रुंदी 0.60

4:20

➤ Forwarded

4:20 pm

All measurements are in Meter

APR 2020
 मुख्या अभियंता (पथ) कार्यालय
 पुणे महानगरपालिका

3/3