

0	DPR SUBMISSION	10.11.2025	-	TSV	HA	JVR
REV.	REVISIONS	DATE	DRN.	DGN.	CHD.	APD.

REFERENCE DRAWING:

1. DRG. NUM: FIG 4 - COMPREHENSIVE BATHYMETRY CHART

CLIENT:-



V.O. Chidambaram Port Authority  
Harbour Estate  
Tuticorin (Thoothukudi) - 628 004  
Tamil Nadu, India.

CONSULTANT:-



TECHNICA Y PROYECTOS S.A  
001, GF, B-7/107A,  
Safdarjung Enclave Extension,  
New Delhi - 110029,  
India.

Designation	DESIGNED	CHECKED	APPROVED
Name	TSV	HA	JVR
Sign.			

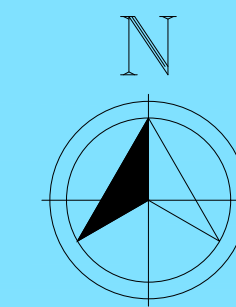
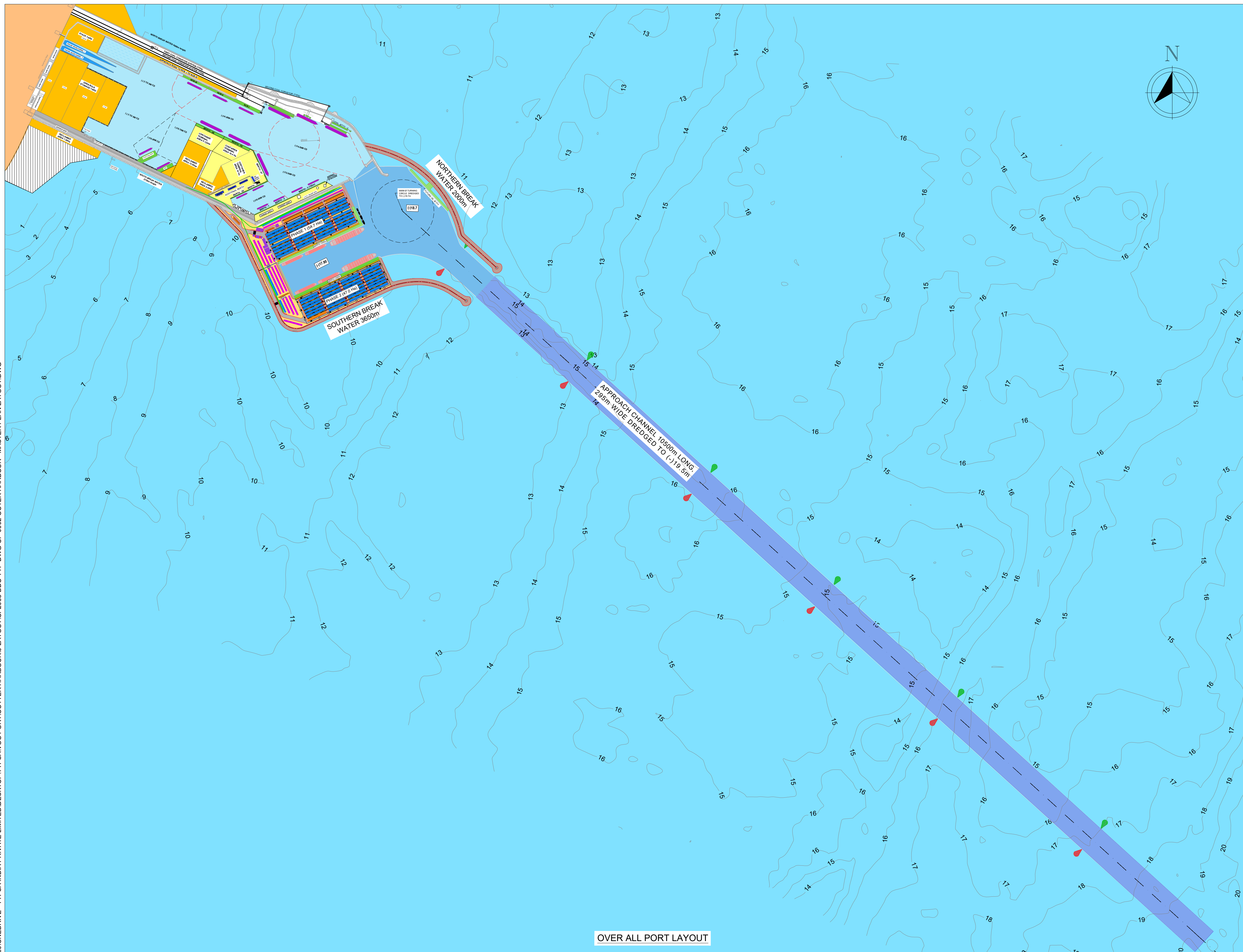
PROJECT:- PREPARATION OF DETAILED PROJECT REPORT FOR DEVELOPMENT OF OUTER HARBOR AT VOC PORT, TUTICORIN.

TITLE:- BATHYMETRY SURVEY LAYOUT

DRAWING NO. CP2068-DDC-TYP-DWG-CP-0001-INTR-OH-D01

P-Preliminary, D-Definitive, C-Construction Reference, W-Working Drawing, B-As Built, M-As Manufactured Drawing, E- Employer's Drawing	DWG. SCALE: 1:25000	DWG. STATUS: -	DATE: 10.11.2025	REV NO: 01	R0
				SHEET: 01 OF 01	





NOTES :-

1. ALL DIMENSIONS ARE IN METERS AND ALL LEVELS ARE IN METERS WITH RESPECT TO DATUM CD.

REFERENCE DRAWING:

1. THE BATHYMETRY IS FROM THE SURVEY CARRIED OUT BY M/S NISVO MARINE SURVEYS LLP, CHENNAI IN 2025 (FIG. 04)
2. NTCPWC DETAILED PROJECT REPORT 2022
3. CP2068-DDC-TYP-DWG-CP-0001-CONTOUR LAYOUT PLAN

0	DPR SUBMISSION	10.11.2025	-	TSV	HA	JVR
REV.	REVISIONS	DATE	DRN.	DGN.	CHD.	APD.

**LEGEND :-**

CLIENT:-	
----------	--



V.O. Chidambaranar Port Authority  
Harbour Estate  
Tuticorin (Thoothukudi) - 628 004  
Tamil Nadu, India.

CONSULTANT:-



TECHNICA Y PROYECTOS S.A.  
001, GF, B-7/107A,  
Safdarjung Enclave Extension,  
New Delhi - 110029,  
India.

Designation	DESIGNED	CHECKED	APPROVED
Name	TSV	HA	JVR
Sign.			

PROJECT:-	PREPARATION OF DETAILED PROJECT REPORT FOR DEVELOPMENT OF OUTER HARBOR AT VOC PORT, TUTICORIN.
-----------	--

DRAWING NO.	CP2068-DDC-TYP-DWG-CP-0002-INTR-OH-D01
-------------	--

P-Preliminary, D-Definitive, C-Construction Reference, W-Working Drawing, B-As Built, M-As Manufactured Drawing, E- Employer's Drawing			
	DWG. SCALE: NTS	DWG. STATUS: -	DATE: 10.11.2025  REV NO:      R0 SHEET: 01 OF 01



DATE & TIME: 06-11-2025 15:05:46  
FILE PATH: C:\USER\TYP\SA\WKS\_20\IONEDRIVE - TYP\SA INDIA PRIVATE LIMITED\DESKTOP\TYP\SAVOC PORT\OUTTER HARBOUR\LAYO\CP2068-DDC-TYP-DWG-CP-0003 TO 0005 - OH, GA & CY LAYOUT.DWG




NOTES :-

- ALL DIMENSIONS ARE IN METERS AND ALL LEVELS ARE IN METERS WITH RESPECT TO DATUM CD.

REFERENCE DRAWING:

- THE BATHYMETRY IS FROM THE SURVEY CARRIED OUT BY M/S NISVO MARINE SURVEYS LLP, CHENNAI IN 2025 (FIG. 04)
- NTPWC DETAILED PROJECT REPORT 2022

REV.	DESCRIPTION	DATE	DRN.	DGN.	CHD.	APD.
0	DPR SUBMISSION	10.11.2025	TSV	XXX	HA	JVR
1						
2						
3						
4						
5						
6						
7						
8						
9						
10						
11						
12						
13						
14						
15						
16						
17						
18						
19						
20						

CLIENT:-  
  
V.O. Chidambaranar Port Authority  
Harbour Estate  
Tuticorin (Thoothukudi) - 628 004  
Tamil Nadu, India.

CONSULTANT:-  
  
TECHNICA Y PROYECTOS S.A  
001, GF, B-7/107A,  
Safdarjung Enclave Extension,  
New Delhi - 110029,  
India.

Designation	DESIGNED	CHECKED	APPROVED
Name	TSV	HA	JVR
Sign.			

PROJECT:-  
PREPARATION OF DETAILED PROJECT REPORTS FOR  
DEVELOPMENT OF OUTER HARBOR AT VOC PORT,  
TUTICORIN.

TITLE:-  
OUTER HARBOUR LAYOUT - PHASE 1

DRAWING NO. CP2068-DDC-TYP-DWG-CP-0003-INTR-OH-D01

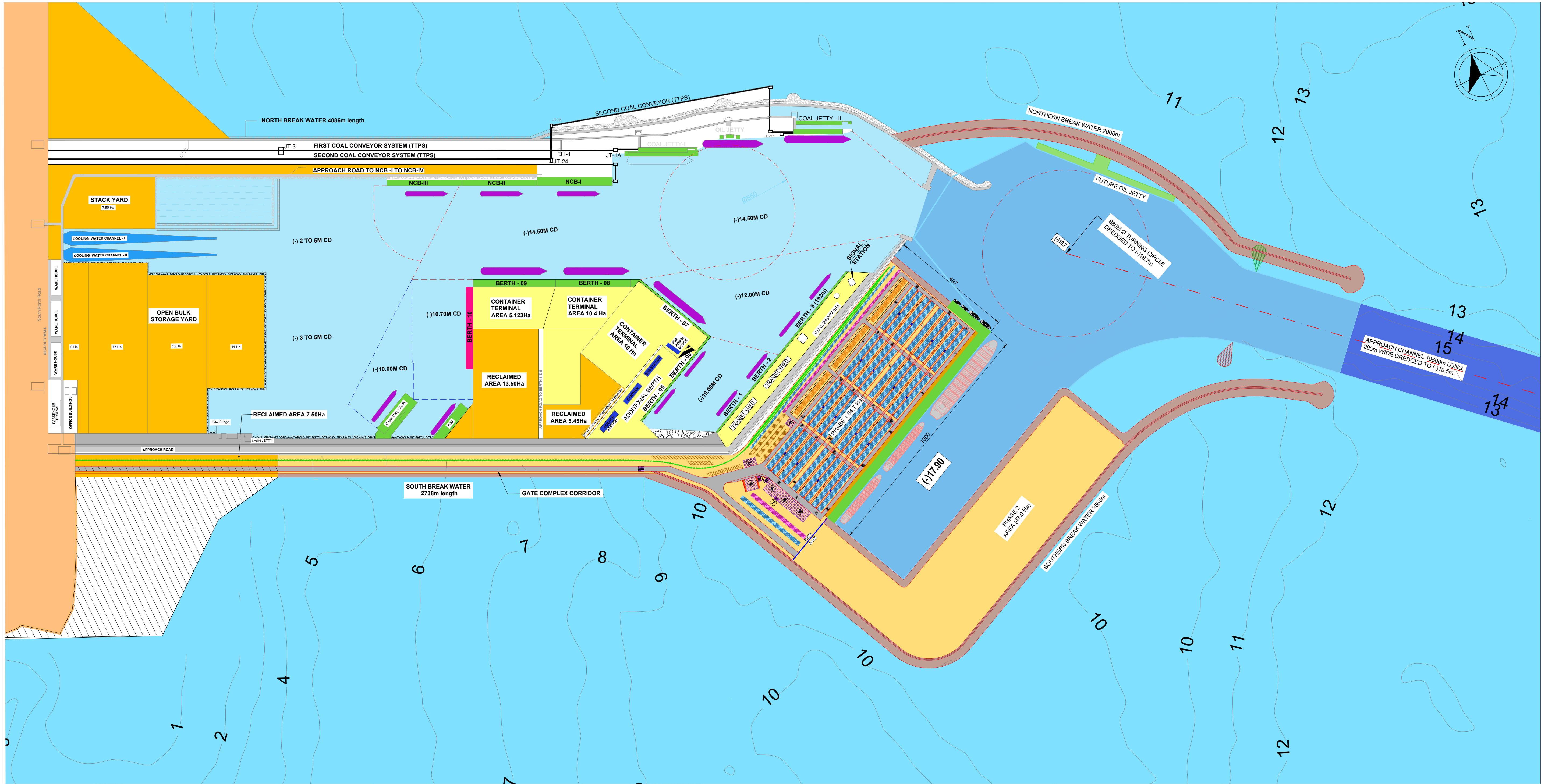
P-Preliminary, D-Definitive, C-Construction Reference, W-Working Drawing,  
B-As Built, M-As Manufactured Drawing, E- Employer's Drawing

DWG. SCALE:	DWG. STATUS:	DATE:	REV NO:	R0
NTS	-	10.11.2025		

SHEET: 01 OF 01



DATE & TIME: 06-11-2025 15:05:46  
FILE PATH: C:\USERS\TYP\SAVOC PORT\OUTTER HARBOUR\LAYOUT\CP2068-DDC-TYP-DWG-CP-0003 - OH, GA & CY LAYOUT.DWG



GENERAL ARRANGEMENT PLAN - PHASE 1  
(OUTER HARBOUR)

NOTES :-

- ALL DIMENSIONS ARE IN METERS AND ALL LEVELS ARE IN METERS WITH RESPECT TO DATUM CD.

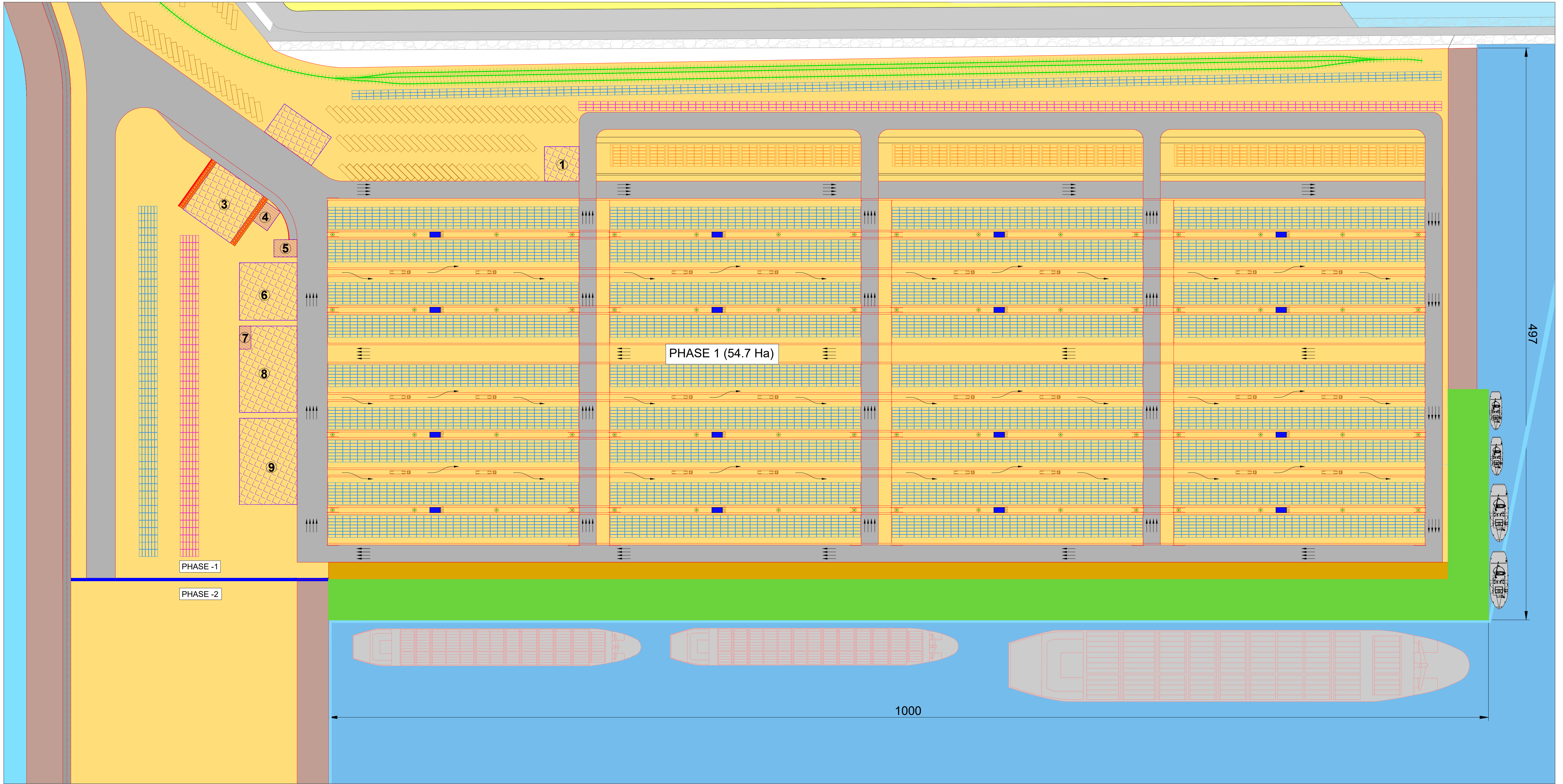
REFERENCE DRAWING:

- THE BATHYMETRY IS FROM THE SURVEY CARRIED OUT BY M/S NISVO MARINE SURVEYS LLP, CHENNAI IN 2025 (FIG. 04)
- NTCPWC DETAILED PROJECT REPORT 2022

--	--	--	--	--	--	--	--	--	--	--	--	--	--	--	--	--	--	--	--	--	--	--	--	--	--	--	--	--	--	--	--	--	--	--	--	--	--	--	--	--	--	--	--	--	--	--	--	--	--	--	--	--	--	--	--	--	--	--	--	--	--	--	--	--	--	--	--	--	--	--	--	--	--	--	--	--	--	--	--	--	--	--	--	--	--	--	--	--	--	--	--	--	--	--	--	--	--	--	--	--	--	--	--	--	--	--	--	--	--	--	--	--	--	--	--	--	--	--	--	--	--	--	--	--	--	--	--	--	--	--	--	--	--	--	--	--	--	--	--	--	--	--	--	--	--	--	--	--	--	--	--	--	--	--	--	--	--	--	--	--	--	--	--	--	--	--	--	--	--	--	--	--	--	--	--	--	--	--	--	--	--	--	--	--	--	--	--	--	--	--	--	--	--	--	--	--	--	--	--	--	--	--	--	--	--	--	--	--	--	--	--	--	--	--	--	--	--	--	--	--	--	--	--	--	--	--	--	--	--	--	--	--	--	--	--	--	--	--	--	--	--	--	--	--	--	--	--	--	--	--	--	--	--	--	--	--	--	--	--	--	--	--	--	--	--	--	--	--	--	--	--	--	--	--	--	--	--	--	--	--	--	--	--	--	--	--	--	--	--	--	--	--	--	--	--	--	--	--	--	--	--	--	--	--	--	--	--	--	--	--	--	--	--	--	--	--	--	--	--	--	--	--	--	--	--	--	--	--	--	--	--	--	--	--	--	--	--	--	--	--	--	--	--	--	--	--	--	--	--	--	--	--	--	--	--	--	--	--	--	--	--	--	--	--	--	--	--	--	--	--	--	--	--	--	--	--	--	--	--	--	--	--	--	--	--	--	--	--	--	--	--	--	--	--	--	--	--	--	--	--	--	--	--	--	--	--	--	--	--	--	--	--	--	--	--	--	--	--	--	--	--	--	--	--	--	--	--	--	--	--	--	--	--	--	--	--	--	--	--	--	--	--	--	--	--	--	--	--	--	--	--	--	--	--	--	--	--	--	--	--	--	--	--	--	--	--	--	--	--	--	--	--	--	--	--	--	--	--	--	--	--	--	--	--	--	--	--	--	--	--	--	--	--	--	--	--	--	--	--	--	--	--	--	--	--	--	--	--	--	--	--	--	--	--	--	--	--	--	--	--	--	--	--	--	--	--	--	--	--	--	--	--	--	--	--	--	--	--	--	--	--	--	--	--	--	--	--	--	--	--	--	--	--	--	--	--	--	--	--	--	--	--	--	--	--	--	--	--	--	--	--	--	--	--	--	--	--	--	--	--	--	--	--	--	--	--	--	--	--	--	--	--	--	--	--	--	--	--	--	--	--	--	--	--	--	--	--	--	--	--	--	--	--	--	--	--	--	--	--	--	--	--	--	--	--	--	--	--	--	--	--	--	--	--	--	--	--	--	--	--	--	--	--	--	--	--	--	--	--	--	--	--	--	--	--	--	--	--	--	--	--	--	--	--	--	--	--	--	--	--	--	--	--	--	--	--	--	--	--	--	--	--	--	--	--	--	--	--	--	--	--	--	--	--	--	--	--	--	--	--	--	--	--	--	--	--	--	--	--	--	--	--	--	--	--	--	--	--	--	--	--	--	--	--	--	--	--	--	--	--	--	--	--	--	--	--	--	--	--	--	--	--	--	--	--	--	--	--	--	--	--	--	--	--	--	--	--	--	--	--	--	--	--	--	--	--	--	--	--	--	--	--	--	--	--	--	--	--	--	--	--	--	--	--	--	--	--	--	--	--	--	--	--	--	--	--	--	--	--	--	--	--	--	--	--	--	--	--	--	--	--	--	--	--	--	--	--	--	--	--	--	--	--	--	--	--	--	--	--	--	--	--	--	--	--	--	--	--	--	--	--	--	--	--	--	--	--	--	--	--	--	--	--	--	--	--	--	--	--	--	--	--	--	--	--	--	--	--	--	--	--	--	--	--	--	--	--	--	--	--	--	--	--	--	--	--	--	--	--	--	--	--	--	--	--	--	--	--	--	--	--	--	--	--	--	--	--	--	--	--	--	--	--	--	--	--	--	--	--	--	--	--	--	--	--	--	--	--	--	--	--	--	--	--	--	--	--	--	--	--	--	--	--	--	--	--	--	--	--	--	--	--	--	--	--	--	--	--	--	--	--	--	--	--	--	--	--	--	--	--	--	--	--	--	--	--	--	--	--	--	--	--	--	--	--	--	--	--	--	--	--	--	--	--	--	--	--	--	--	--	--	--	--	--	--	--	--	--	--	--	--	--	--	--	--	--	--	--	--	--	--	--	--	--	--	--	--	--	--	--	--	--	--	--	--	--	--	--	--	--	--	--	--	--	--	--	--	--	--	--	--	--	--	--	--	--	--	--	--	--	--	--	--	--	--	--	--	--	--	--	--	--	--	--	--	--	--	--	--	--	--	--	--	--	--	--	--	--	--	--	--	--	--	--	--	--	--	--	--	--	--	--	--	--	--	--	--	--	--	--	--	--	--	--	--	--	--	--	--	--	--	--	--	--	--	--	--	--	--	--	--	--	--	--	--	--	--	--	--	--	--	--	--	--	--	--	--	--	--	--	--	--	--	--	--	--	--	--	--	--	--	--	--	--	--	--	--	--	--	--	--	--	--	--	--	--	--	--	--	--	--	--	--	--	--	--	--	--	--	--	--	--	--	--	--	--	--	--	--	--	--	--	--	--	--	--	--	--	--	--	--	--	--	--	--	--	--	--	--	--	--	--	--	--	--	--	--	--	--	--	--	--	--	--	--	--	--	--	--	--	--	--	--	--	--	--	--	--	--	--	--	--	--	--	--	--	--	--	--	--	--	--	--	--	--	--	--	--	--	--	--	--	--	--	--	--	--	--	--	--	--	--	--	--	--	--	--	--	--	--	--	--	--	--	--	--	--	--	--	--	--	--	--	--	--	--	--	--	--	--	--	--	--	--	--	--	--	--	--	--	--	--	--	--	--	--	--	--	--	--	--	--	--	--	--	--	--	--	--	--	--	--	--	--	--	--	--	--	--	--	--	--	--	--	--	--	--	--	--	--	--	--	--	--	--	--	--



DATE & TIME: 06-11-2025 15:05:46  
FILE PATH: C:\USER\TYP\SA\WORKS\_20\IONEDRIVE - TYP\SA INDIA PRIVATE LIMITED\DESKTOP\TYP\SAVOC PORT\OUTTER HARBOUR\CP2068-DDC-TYP-DWG-CP-0003 TO 0005 - OH, GA & CY LAYOUT.DWG



CONTAINER YARD LAYOUT (PHASE1) PLAN


**NOTES :-**

1. ALL DIMENSIONS ARE IN METERS AND ALL LEVELS ARE IN METERS WITH RESPECT TO DATUM CD.


REV.	DESCRIPTION	DATE	DRN.	DGN.	CHD.	APD.
0	DPR SUBMISSION	10.11.2025	TSV	XXX	HA	JVR
	REVISIONS					

LEGEND :-	
	DRY CONTAINER
	EMPTY CONTAINER
	REEFER CONTAINER
	RAILWAY TRACK
①	FUEL STATION 30m x 30m
②	MRSS SUBSTATION 75m x 30m
③	SECURITY OFFICE 20m x 15m
④	ADMN.BLDG 45m x 25m
⑤	CANTEEN 15m x 20m
⑥	CUSTOM BLDG 25m x 25m
⑦	SPACE FOR STP, WTP, FIRE FIGHTING ETC. 40m x 25m
⑧	WORKSHOP & STORE 50m x 25m
⑨	RTG WASH & MAINTENANCE 50m x 30m
⑩	LEAKING/HAZARDOUS CONTAINER 50m x 30m

CLIENT:-

**V.O. Chidambaranar Port Authority**  
Harbour Estate  
Tuticorin (Thoothukudi) - 628 004  
Tamil Nadu, India.

CONSULTANT:-

**TECNICA Y PROYECTOS S.A**  
001, GF, B-7/107A,  
Safdarjung Enclave Extension,  
New Delhi - 110029,  
India.

Designation	DESIGNED	CHECKED	APPROVED
Name	TSV	HA	JVR
Sign.			

PROJECT:-		PREPARATION OF DETAILED PROJECT REPORTS FOR DEVELOPMENT OF OUTER HARBOR AT VOC PORT, TUTICORIN.			
TITLE:-		CONTAINER YARD LAYOUT - PHASE1 (OUTER HARBOUR)			
DRAWING NO.		CP2068-DDC-TYP-DWG-CP-0005-INTR-OH-D01			
P-Preliminary, D-Definitive, C-Construction Reference, W-Working Drawing, B-As Built, M-As Manufactured Drawing, E- Employer's Drawing		DWG. SCALE:	DWG. STATUS:	DATE:	REV NO: R0
		NTS	-	10.11.2025	SHEET: 01 OF 01











DATE & TIME: 10-11-2025 15:49:51  
FILE PATH: C:\USER\STYPSA\_WKS\_20\ONEDRIVE - TYP\SA INDIA PRIVATE LIMITED\DESKTOP\TYP\SA0-LAYOUT\CP2068-DDC-TYP-DWG-CP-0006 - OH, GA & CY LAYOUT.DWG




NOTES :-  
1. ALL DIMENSIONS ARE IN METERS AND ALL LEVELS ARE IN METERS WITH RESPECT TO DATUM CD.

REFERENCE DRAWING:  
1. THE BATHYMETRY IS FROM THE SURVEY CARRIED OUT BY M/S NISVO MARINE SURVEYS LLP, CHENNAI IN 2025 (FIG. 04)  
2. NTCPCW DETAILED PROJECT REPORT 2022

0	DPR SUBMISSION	10.11.2025	TSV	XXX	HA	JVR
REV.	REVISIONS	DATE	DRN.	DGN.	CHD.	APD.


LEGEND :-	
①	DRY CONTAINER
②	EMPTY CONTAINER
③	REEFER CONTAINER
④	RAILWAY TRACK
⑤	FUEL STATION 30m x 30m
⑥	MRSS SUBSTATION 75m x 30m
⑦	SECURITY OFFICE 20m x 15m
⑧	ADMN.BLDG 45m x 25m
⑨	CANTEEN 15m x 20m
⑩	CUSTOM BLDG 25m x 25m
⑪	SPACE FOR STP, WTP, FIRE FIGHTING ETC. 40m x 25m
⑫	WORKSHOP & STORE 50m x 25m
⑬	RTG WASH & MAINTENANCE 50m x 30m
⑭	LEAKING/HAZARDOUS CONTAINER 50m x 30m

CLIENT:-



V.O. Chidambaranar Port Authority  
Harbour Estate  
Tuticorin (Thoothukudi) - 628 004  
Tamil Nadu, India.

CONSULTANT:-



TECHNICA Y PROYECTOS S.A  
001, GF, B-7/107A,  
Safdarjung Enclave Extension,  
New Delhi - 110029,  
India.

Designation	DESIGNED	CHECKED	APPROVED
Name	TSV	HA	JVR
Sign.			

PROJECT:-	PREPARATION OF DETAILED PROJECT REPORTS FOR DEVELOPMENT OF OUTER HARBOR AT VOC PORT, TUTICORIN.				
TITLE:-	CONTAINER YARD LAYOUT - PHASE 2 (OUTER HARBOUR)				
DRAWING NO.	CP2068-DDC-TYP-DWG-CP-0008-INTR-OH-D01				
P-Preliminary, D-Definitive, C-Construction Reference, W-Working Drawing, B-As Built, M-As Manufactured Drawing, E- Employer's Drawing					
DWG. SCALE:	NTS	DWG. STATUS:	-	DATE:	10.11.2025
REV NO:	R0	SHEET:	01 OF 01		



DATE & TIME: 10-11-2025 16:13:45  
FILE PATH: C:\USER\TYP\SA PRIVATE LIMITED\DESKTOP\TYP\SA VOC PORT OUTER HARBOUR\3-BREAKUP WATER\CP-0009- BREAKWATER LAYOUT (OUTER HARBOUR).DWG



BREAKWATER CO-ORDINATE		
ID NO:	NORTHING	EASTING
POINT - A	967820.889	193186.338
POINT - B	966824.770	195953.793
POINT - C	967199.336	196264.147
POINT - D	968495.561	194859.849
POINT - E	967540.265	195899.700
POINT - SR1	968394.431	191995.367
POINT - SR2	967728.679	193362.659

BREAKWATER CO-ORDINATE		
ID NO:	NORTHING	EASTING
POINT - SR3	967501.436	193555.260
POINT - SR4	966685.749	193935.597
POINT - SR5	966566.326	194251.840
POINT - SR6	966985.864	195159.467
POINT - SR7	967040.862	195124.065
POINT - SR8	967281.817	195011.713
POINT - SR9	966858.209	194103.219

BREAKWATER CO-ORDINATE		
ID NO:	NORTHING	EASTING
POINT - SR10	967237.145	193926.530
POINT - SR11	967648.898	194809.532
POINT - SR12	968083.576	194606.752
POINT - TC1	967792.670	195267.147

### BREAKWATER LAYOUT

SCALE 1:6000

#### NOTES :-

- ALL DIMENSIONS ARE IN METERS AND ALL LEVELS ARE IN METERS WITH RESPECT TO DATUM CD.


#### REFERENCE DRAWING:

- THE BATHYMETRY IS FROM THE SURVEY CARRIED OUT BY M/S NISVO MARINE SURVEYS LLP, CHENNAI IN 2025 (FIG. 04)
- NTCPWC DETAILED PROJECT REPORT 2022

#### FOR DPR PURPOSE ONLY

LEGEND :-	
1. NB - NORTH BREAKWATER	
2. SB - SOUTH BREAKWATER	
3. RB - RECLAMATION BUND	
4. SRB - SEA SIDE RECLAMATION BUND	

CLIENT:-	
	V.O. Chidambaranar Port Authority Harbour Estate Tuticorin (Thoothukudi) - 628 004 Tamil Nadu, India.

CONSULTANT:-	
	TECHNICA Y PROYECTOS S.A 001, GF, B-7/107A, Safdarjung Enclave Extension, New Delhi - 110029, India.

PROJECT:-	
PREPARATION OF DETAILED PROJECT REPORTS FOR DEVELOPMENT OF OUTER HARBOR AT VOC PORT, TUTICORIN.	

TITLE:-	
BREAKWATER LAYOUT (OUTER HARBOUR)	

DRAWING NO.	
CP2068-DDC-TYP-DWG-CP-0009-INTR-OH-D01	

P-Preliminary, D-Definitive, C-Construction Reference, W-Working Drawing, B-As Built, M-As Manufactured Drawing, E- Employer's Drawing	
DWG. SCALE:	DWG. STATUS:
NTS	-

DATE:	
10.11.2025	

REV NO:	
R1	

SHEET:	
01 OF 01	

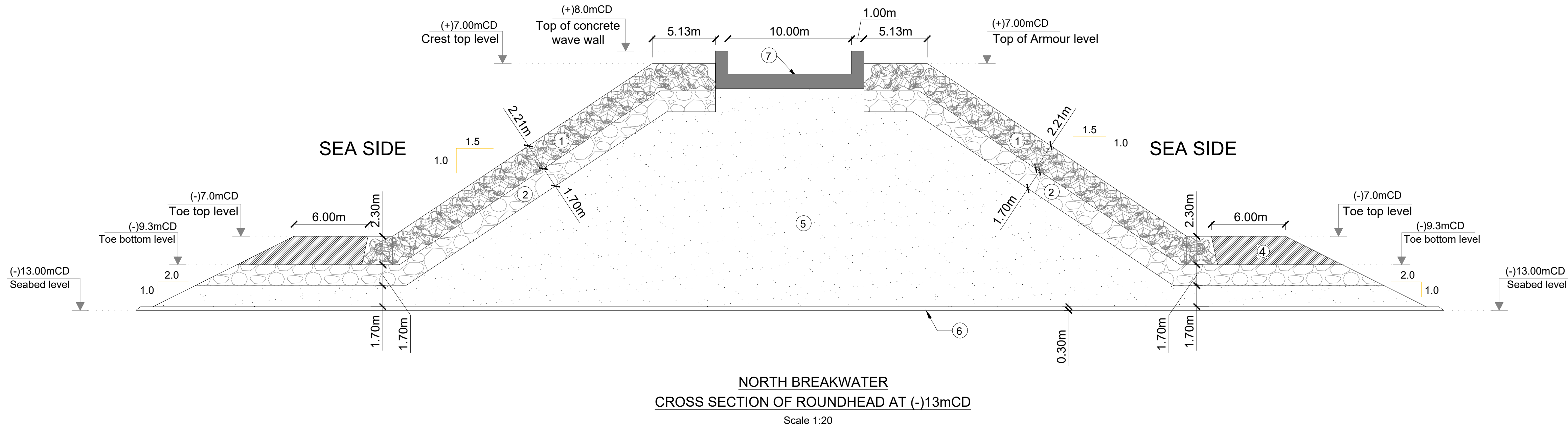
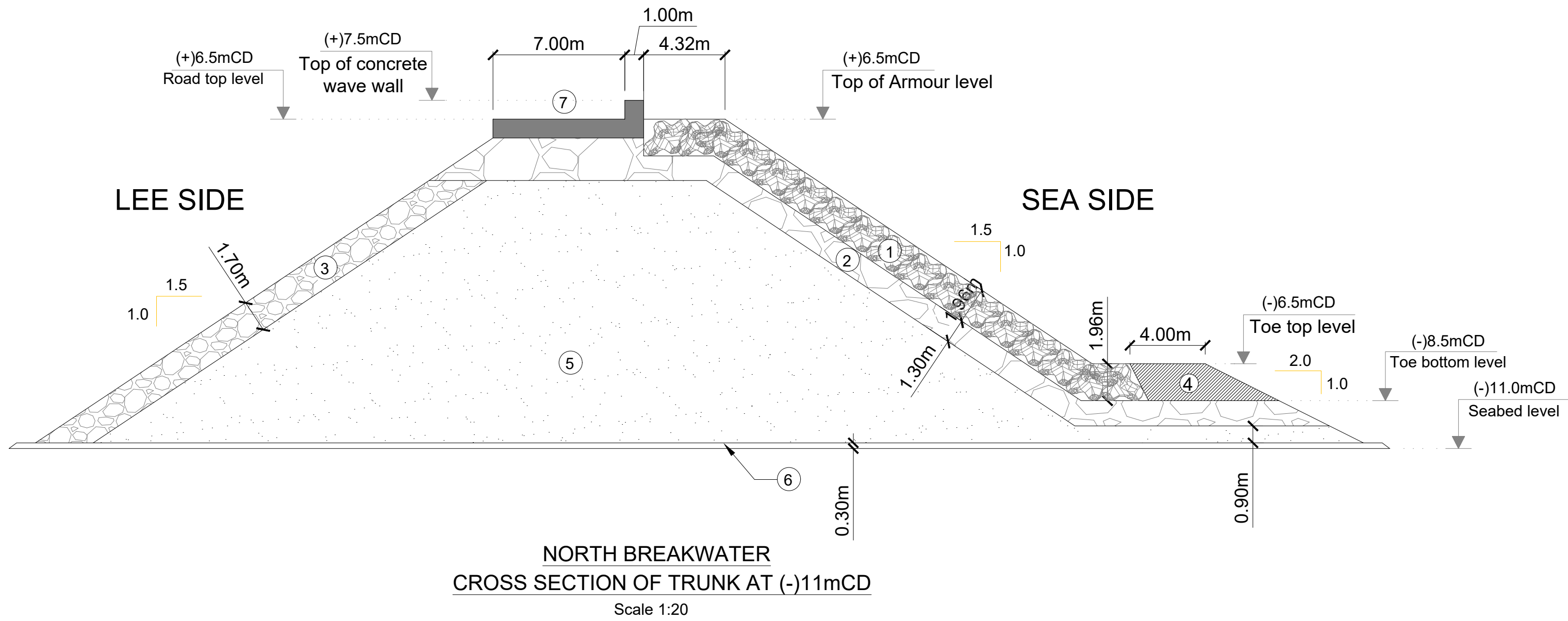
0	
FOR DPR PURPOSE ONLY	

REVISIONS	
DATE	DRN. DGN. CHD. APD.



DATE & TIME: 10-11-2025 16:53:57  
FILE PATH: C:\USERS\TYP\SA\WORKS\_20\ONEDRIVE - TYP\SA INDIA PRIVATE LIMITED\DESKTOP\TYP\SA\VO\PORT\OUTTER HARBOUR\3-BREAKUP WATER\CP2068-DDC-TYP-DWG-CP-0010 - NORTH BREAKWATER - TYPICAL CROSS SECTION.DWG

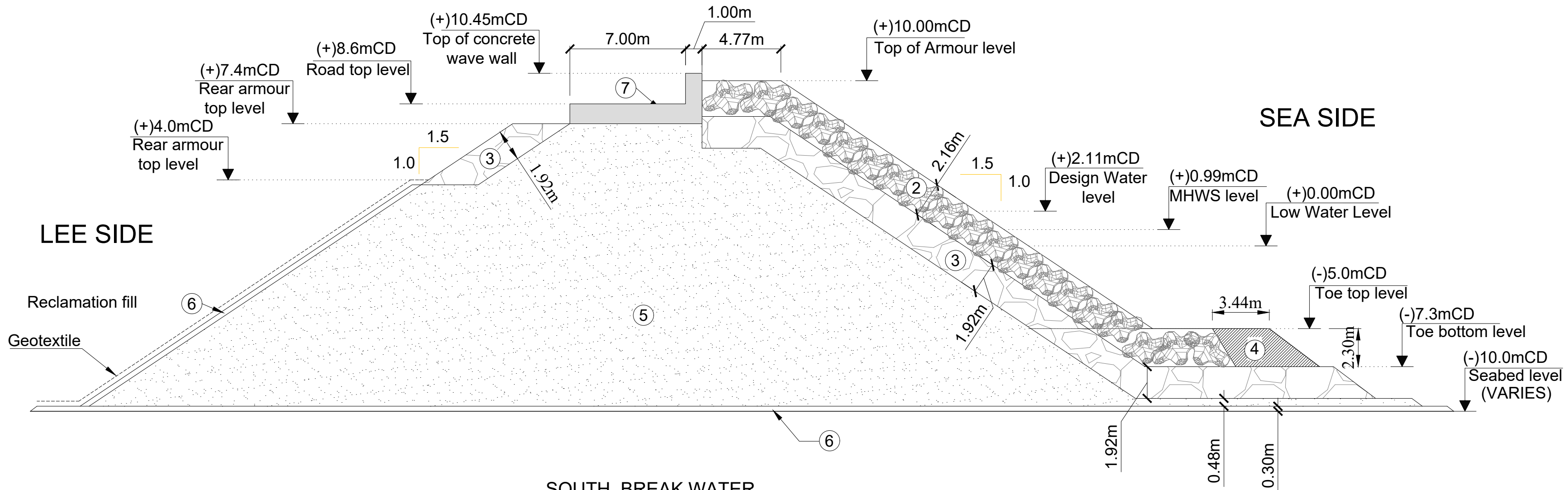
LEGENDS	
①	3 cum Accropode II (Primary armour)
②	0.5 to 1T Rock
③	1 to 2T Rock
④	2 to 3T Rock
⑤	10 to 100kg Rock (Core)
⑥	up to 10kg stones (Filter layer)
⑦	Concrete crown wall



FOR DPR PURPOSE ONLY

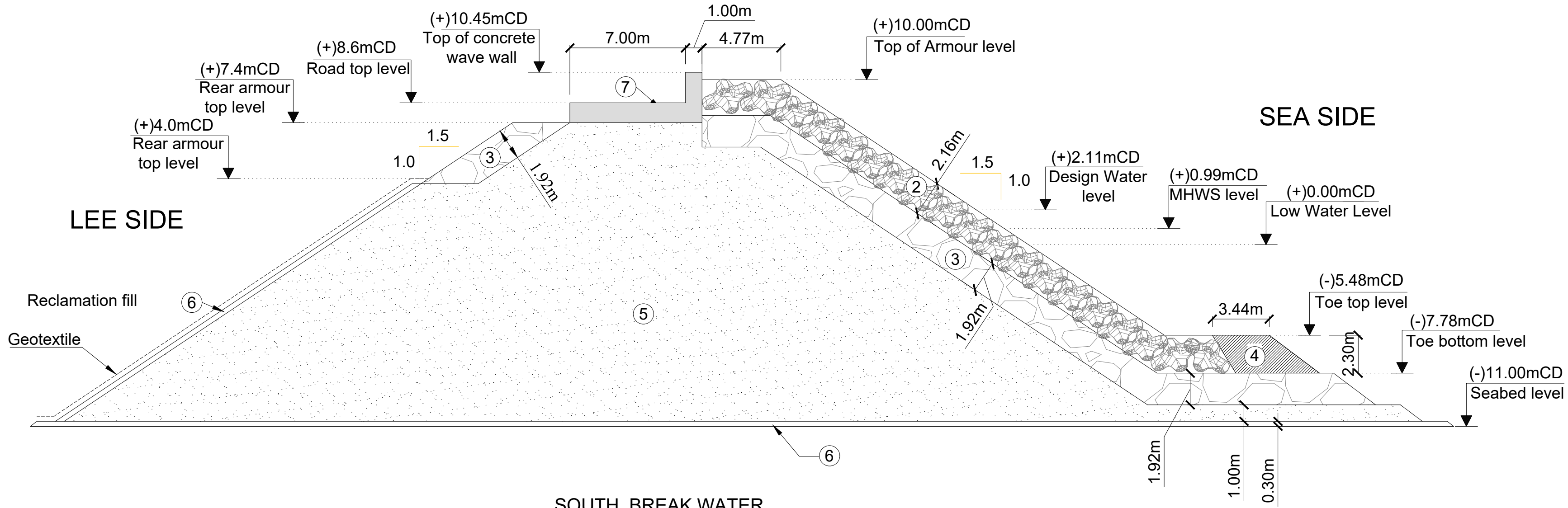
																																																																																																																																																																																																																																																																																																																																																																																																																																																																																																																																																																																																																																																																																																																																																																																																																																																																																																																																																																																																																																																																																																																																																																																																																																																																																																																																																																																																																																																													</
--	--	--	--	--	--	--	--	--	--	--	--	--	--	--	--	--	--	--	--	--	--	--	--	--	--	--	--	--	--	--	--	--	--	--	--	--	--	--	--	--	--	--	--	--	--	--	--	--	--	--	--	--	--	--	--	--	--	--	--	--	--	--	--	--	--	--	--	--	--	--	--	--	--	--	--	--	--	--	--	--	--	--	--	--	--	--	--	--	--	--	--	--	--	--	--	--	--	--	--	--	--	--	--	--	--	--	--	--	--	--	--	--	--	--	--	--	--	--	--	--	--	--	--	--	--	--	--	--	--	--	--	--	--	--	--	--	--	--	--	--	--	--	--	--	--	--	--	--	--	--	--	--	--	--	--	--	--	--	--	--	--	--	--	--	--	--	--	--	--	--	--	--	--	--	--	--	--	--	--	--	--	--	--	--	--	--	--	--	--	--	--	--	--	--	--	--	--	--	--	--	--	--	--	--	--	--	--	--	--	--	--	--	--	--	--	--	--	--	--	--	--	--	--	--	--	--	--	--	--	--	--	--	--	--	--	--	--	--	--	--	--	--	--	--	--	--	--	--	--	--	--	--	--	--	--	--	--	--	--	--	--	--	--	--	--	--	--	--	--	--	--	--	--	--	--	--	--	--	--	--	--	--	--	--	--	--	--	--	--	--	--	--	--	--	--	--	--	--	--	--	--	--	--	--	--	--	--	--	--	--	--	--	--	--	--	--	--	--	--	--	--	--	--	--	--	--	--	--	--	--	--	--	--	--	--	--	--	--	--	--	--	--	--	--	--	--	--	--	--	--	--	--	--	--	--	--	--	--	--	--	--	--	--	--	--	--	--	--	--	--	--	--	--	--	--	--	--	--	--	--	--	--	--	--	--	--	--	--	--	--	--	--	--	--	--	--	--	--	--	--	--	--	--	--	--	--	--	--	--	--	--	--	--	--	--	--	--	--	--	--	--	--	--	--	--	--	--	--	--	--	--	--	--	--	--	--	--	--	--	--	--	--	--	--	--	--	--	--	--	--	--	--	--	--	--	--	--	--	--	--	--	--	--	--	--	--	--	--	--	--	--	--	--	--	--	--	--	--	--	--	--	--	--	--	--	--	--	--	--	--	--	--	--	--	--	--	--	--	--	--	--	--	--	--	--	--	--	--	--	--	--	--	--	--	--	--	--	--	--	--	--	--	--	--	--	--	--	--	--	--	--	--	--	--	--	--	--	--	--	--	--	--	--	--	--	--	--	--	--	--	--	--	--	--	--	--	--	--	--	--	--	--	--	--	--	--	--	--	--	--	--	--	--	--	--	--	--	--	--	--	--	--	--	--	--	--	--	--	--	--	--	--	--	--	--	--	--	--	--	--	--	--	--	--	--	--	--	--	--	--	--	--	--	--	--	--	--	--	--	--	--	--	--	--	--	--	--	--	--	--	--	--	--	--	--	--	--	--	--	--	--	--	--	--	--	--	--	--	--	--	--	--	--	--	--	--	--	--	--	--	--	--	--	--	--	--	--	--	--	--	--	--	--	--	--	--	--	--	--	--	--	--	--	--	--	--	--	--	--	--	--	--	--	--	--	--	--	--	--	--	--	--	--	--	--	--	--	--	--	--	--	--	--	--	--	--	--	--	--	--	--	--	--	--	--	--	--	--	--	--	--	--	--	--	--	--	--	--	--	--	--	--	--	--	--	--	--	--	--	--	--	--	--	--	--	--	--	--	--	--	--	--	--	--	--	--	--	--	--	--	--	--	--	--	--	--	--	--	--	--	--	--	--	--	--	--	--	--	--	--	--	--	--	--	--	--	--	--	--	--	--	--	--	--	--	--	--	--	--	--	--	--	--	--	--	--	--	--	--	--	--	--	--	--	--	--	--	--	--	--	--	--	--	--	--	--	--	--	--	--	--	--	--	--	--	--	--	--	--	--	--	--	--	--	--	--	--	--	--	--	--	--	--	--	--	--	--	--	--	--	--	--	--	--	--	--	--	--	--	--	--	--	--	--	--	--	--	--	--	--	--	--	--	--	--	--	--	--	--	--	--	--	--	--	--	--	--	--	--	--	--	--	--	--	--	--	--	--	--	--	--	--	--	--	--	--	--	--	--	--	--	--	--	--	--	--	--	--	--	--	--	--	--	--	--	--	--	--	--	--	--	--	--	--	--	--	--	--	--	--	--	--	--	--	--	--	--	--	--	--	--	--	--	--	--	--	--	--	--	--	--	--	--	--	--	--	--	--	--	--	--	--	--	--	--	--	--	--	--	--	--	--	--	--	--	--	--	--	--	--	--	--	--	--	--	--	--	--	--	--	--	--	--	--	--	--	--	--	--	--	--	--	--	--	--	--	--	--	--	--	--	--	--	--	--	--	--	--	--	--	--	--	--	--	--	--	--	--	--	--	--	--	--	--	--	--	--	--	--	--	--	--	--	--	--	--	--	--	--	--	--	--	--	--	--	--	--	--	--	--	--	--	--	--	--	--	--	--	--	--	--	--	--	--	--	--	--	--	--	--	--	--	--	--	--	--	--	--	--	--	--	--	--	--	--	--	--	--	--	--	--	--	--	--	--	--	--	--	--	--	--	--	--	--	--	--	--	--	--	--	--	--	--	--	--	--	--	--	--	--	--	--	--	--	--	--	--	--	--	--	--	--	--	--	--	--	--	--	--	--	--	--	--	--	--	--	--	--	--	--	--	--	--	--	--	--	--	--	--	--	--	--	--	--	--	--	--	--	--	--	--	--	--	--	--	--	--	--	--	--	--	--	--	--	--	--	--	--	--	--	--	--	--	--	--	--	--	--	--	--	--	--	--	--	--	--	--	--	--	--	--	--	--	--	--	--	--	--	--	--	--	--	--	--	--	--	--	--	--	--	--	--	--	--	--	--	--	--	--	--	--	--	--	--	--	--	--	--	--	--	--	--	--	--	--	--	--	--	--	--	--	--	--	--	--	--	--	--	--	--	--	--	--	--	--	--	--	--	--	--	--	--	--	--	--	--	--	--	--	--	--	--	--	--	--	--	--	--	--	--	--	--	--	--	--	--	--	--	--	--	--	--	--	--	--	--	--	--	--	--	--	--	--	--	--	--	--	--	--	--	--	--	--	--	--	--	--	--	--	--	--	--	--	--	--	--	--	--	--	--	--	--	--	--	--	--	--	--	--	--	--	--	--	--	----





SOUTH BREAK WATER  
CROSS SECTION OF TRUNK AT (-)10mCD WITH RECLAMATION ON LEESIDE

Scale 1:20



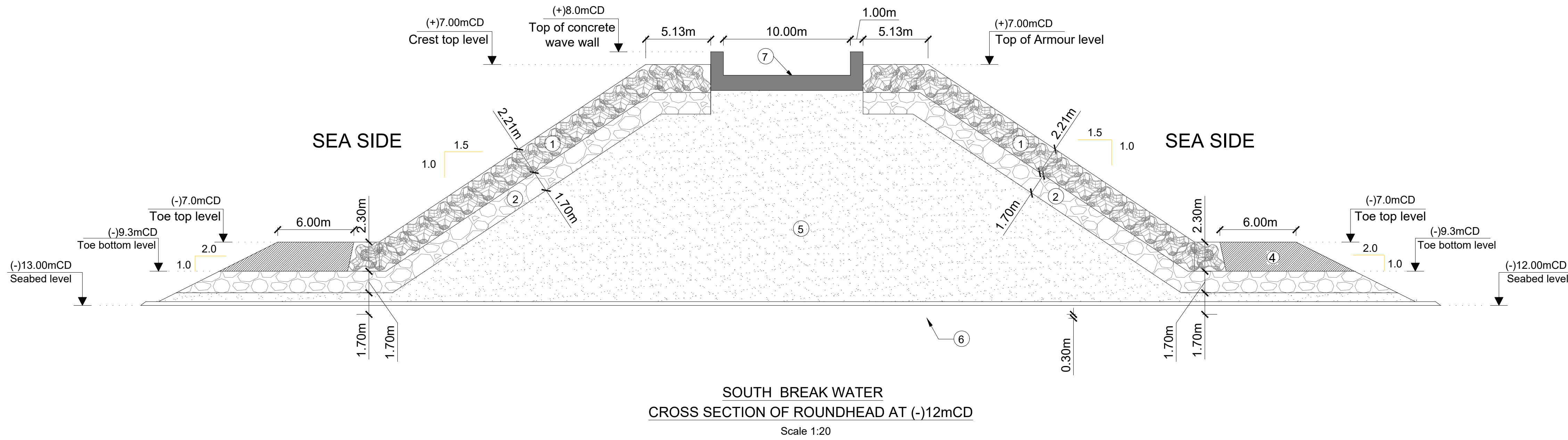
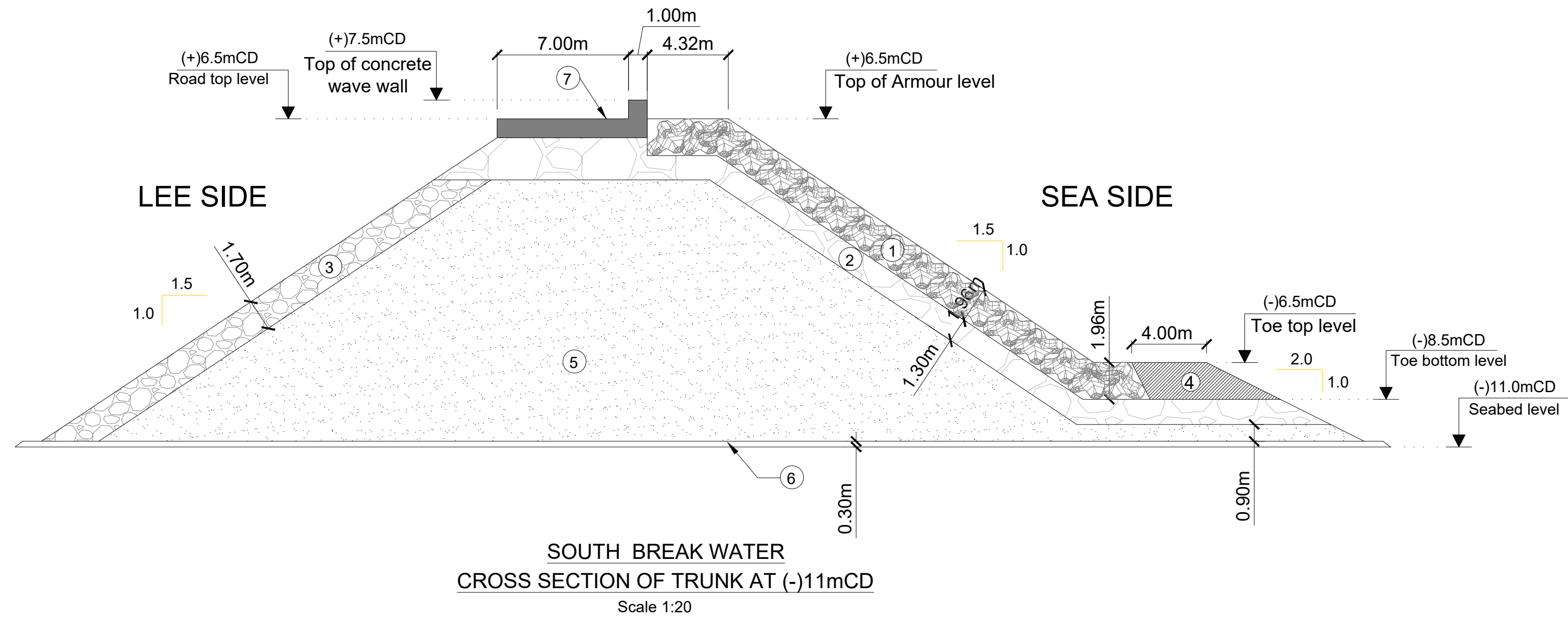
SOUTH BREAK WATER  
CROSS SECTION OF TRUNK AT (-)11mCD WITH RECLAMATION ON LEESIDE

Scale 1:20

LEGENDS	
①	5 cum Accropode II (Primary armour)
②	4 cum Accropode II (Primary armour)
③	1 to 2T Rock (Underlayer)
④	3 to 5T Rock (Toe armour)
⑤	10 to 500kg Rock (Core)
⑥	up to 10kg stones (Bedding layer)
⑦	Concrete crown wall

**FOR DPR PURPOSE ONLY**[illegible]



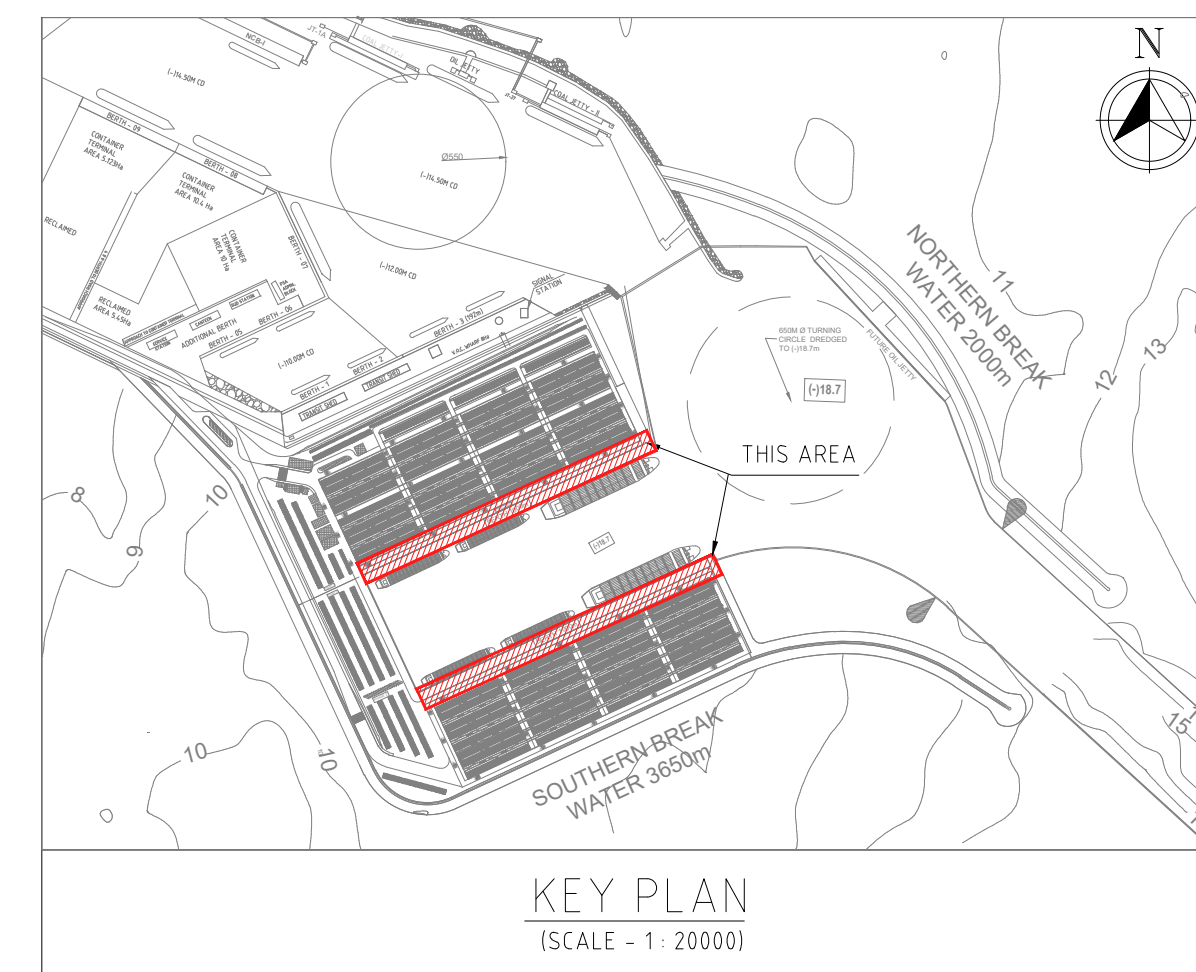
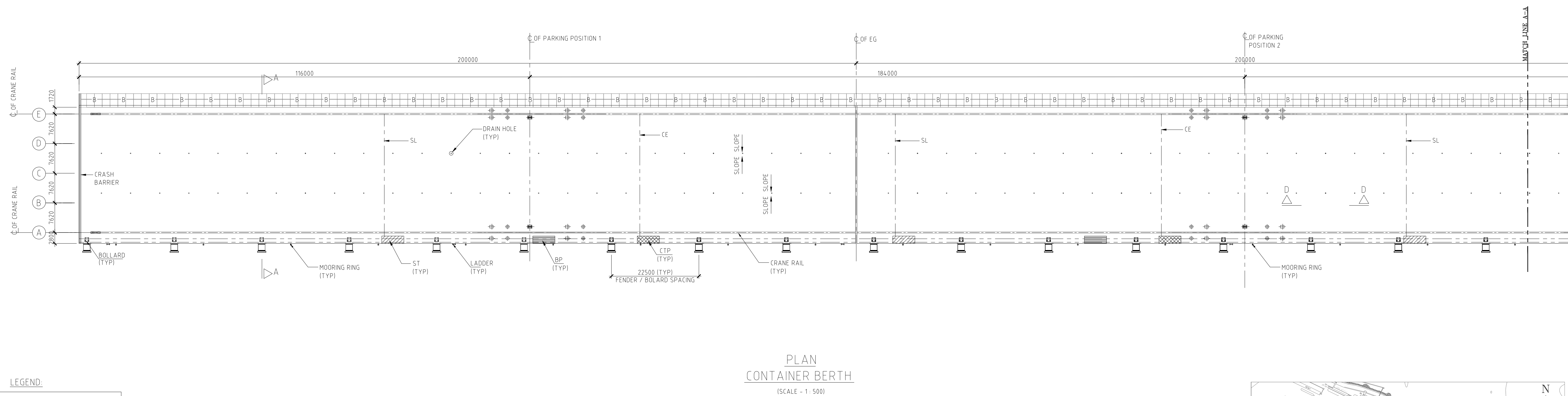
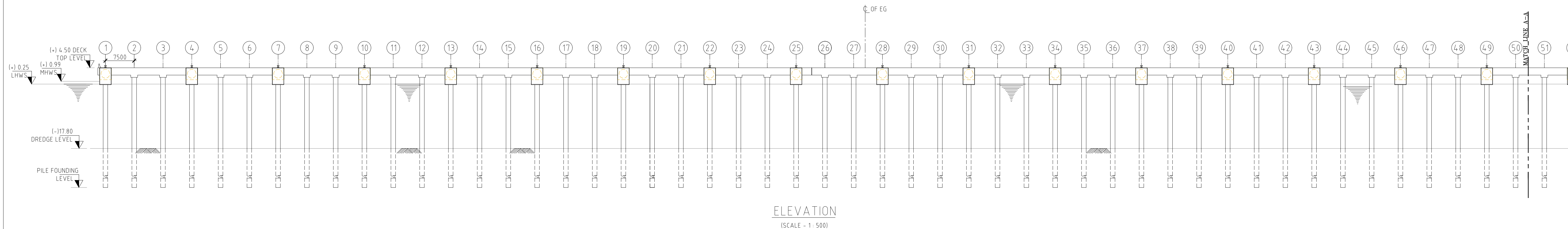


LEGENDS	
①	3 cum Accropode II (Primary armour)
②	0.5 to 1T Rock
③	1 to 2T Rock
④	2 to 3T Rock
⑤	10 to 100kg Rock (Core)
⑥	up to 10kg stones (Filter layer)
⑦	Concrete crown wall










**FOR DPR PURPOSE ONLY**

[illegible]





## LEGEND:

ST	- SERVICE TRENCH
CTP	- CABLE TURNING PIT
BP	- BUNKERING PIT
SL1	- SERVICE LINE TYPE 1
SL2	- SERVICE LINE TYPE 2
B	- BUNKERING LINE
CE	- CRANE ELECTRICAL
EG	- EXPANSION GAP
SC	- SERVICES COMBINED
	- STORM TIE DOWN
	- STORM ANCHOR JACKING PLATE
	- END STOPPER
	- BOLLARD
	- FENDER
	- UNLOADING ANCHOR SEAT
	- MOORING RING
	- WITH SAFETY CHAIN
	- LADDER


**REFERENCE DWG:**

1. CP2068-DDC-TYP-DWG-CP-0014 - GENERAL ARRANGEMENT OF CONTAINER BERTH (PHASE 1 & 2)
2. CP2068-DDC-TYP-DWG-CP-0015 - GENERAL ARRANGEMENT OF CONTAINER BERTH (PHASE 1 & 2)
3. CP2068-DDC-TYP-DWG-CP-0016 - CONTAINER BERTH/YARD – CROSS SECTION (TYPICAL) (PHASE 1 & 2)
4. CP2068-DDC-TYP-DWG-CP-0005-INTR-OH-D01 - CONTAINER YARD LAYOUT – PHASE 1(OUTER HARBOUR)
5. CP2068-DDC-TYP-DWG-CP-0008-INTR-OH-D01 - CONTAINER YARD LAYOUT – PHASE 2(OUTER HARBOUR)


**NOTES :-**

1. ALL DIMENSIONS ARE IN MILLIMETRES AND LEVELS ARE IN METRES WITH RESPECT TO CD.
2. SERVICES & UTILITIES SHOWN IS TENTATIVE & DETAILS SHALL BE FURNISHED BY CLIENT.
3. UNLOADING AREA SHOWN IS TENTATIVE & DETAILS SHALL BE FURNISHED BY CLIENT.
4. STORM ANCHOR & STORM TIE DOWN LOCATIONS SHOWN IS TENTATIVE
5. & DETAILS SHALL BE FURNISHED BY CLIENT.

CLIENT:-

  
V.O. Chidambaranar Port Authority  
Harbour Estate  
Tuticorin (Thoothukudi) - 628 004  
Tamil Nadu, India.

CONSULTANT:-



**TECNICA Y PROYECTOS S.A**  
001, G. B-7/107A,  
Safdarjung Enclave Extension,  
New Delhi - 110029,  
India.

Designation	DESIGNED	CHECKED	APPROVED
Name	TSV	HA	JVR
Sign.			

PROJECT:-	PREPARATION OF DETAILED PROJECT REPORT FOR DEVELOPMENT OF OUTER HARBOR AT VOC PORT, TUTICORIN.			
TITLE:-	GENERAL ARRANGEMENT OF CONTAINER BERTH (PHASE 1 & 2)			
DRAWING NO.	CP2068-DDC-TYP-DWG-CP-0013-INTR-OH-D01			
P-Preliminary, D-Definitive, C-Construction Reference, W-Working Drawing, B-As Built, M-As Manufactured Drawing, E- Employer's Drawing				
DWG SCALE:	DWG STATUS:	DATE:	REV NO. : R0	
AS SHOWN	-	12.11.2025	SHEET: 01 OF 01	